

LANTRONIX®

업종:

커넥티드 의료

LANTRONIX는 제약 제조 관련 원격 네트워크 장비들에 필요한 OOB(Out of Band: 대역 외) 관리 기능을 제공합니다



주요 성과

- 네트워크 장비에 필요한 지속적인 OOB 접속 및 제어 기능 제공
- 많은 비용 손실이 발생할 만한 네트워크 장애와 예상치 못한 다운 타임의 영향 대폭 감소
- 지원 응답 시간을 3시간에서 3분으로 단축
- 초기 네트워크 장비 구성의 품질 관리 및 규정 준수 보장
- 네트워크 의존적인 생산 프로세스에서의 작업 중단 빈도 감소

사례 연구 개요

세계 제약 업계 최대 규모의 제조업체 중 하나가 원격 관리, 사건 진단, 네트워크 기반 시설 문제에 대한 신속한 대응을 위해 Lantronix의 OOB 솔루션을 도입했습니다. 이에 따라 문제 발생 가능성과 많은 비용 손실이 발생할 만한 네트워크 장애가 감소하며 가동 시간이 증가합니다.

문제점: 접속 기능 부족과 많은 비용이 드는 다운 타임

Lantronix의 OOB 솔루션을 설치하기 전, 회사에는 다음과 같은 문제들이 있었습니다:

- **접속 기능 부족.** 원격 지원을 제공할 방법이 없었기 때문에 네트워크 문제에 대한 즉각적인 대응이 불가능하거나 어려웠습니다.
- **많은 비용이 드는 다운 타임.** 생산 작업 공정이 중단될 경우 제조 현장의 생산 지연으로 인한 실시간 비용뿐만 아니라 제약 제품 개발 과정에서의 작업 손실로 인한 잠재적 비용 또한 발생하기 때문에 많은 손실 비용이 발생했습니다.
- **보안 접속의 부재.** 제조 방화벽 안쪽의 장비에 안전하게 접근하는 것이 불가능했습니다.
- **환경 설정 기록의 분실.** 네트워크 장비가 설치되거나 교체될 때 초기 환경 설정에 대한 세부 정보가 없었으며, 환경 설정 변경에 대한 기록도 없었습니다.
- **이전의 유지 보수 부족.** 장비의 환경 설정에 대한 정기적인 업데이트와 유지 보수가 이루어지지 않아 시스템이 고장에 취약한 상태였습니다.



Lantronix LM83X 8포트 시리얼 카드

Lantronix의 로컬 매니저 LM83X는 네트워크로부터 독립적으로 작동하도록 설계된 모듈형 플랫폼으로, 8~104개 장치 (관리형 전원 공급 장치 포함)의 모니터링, 관리, 제어 기능을 제공합니다.



LM83X는 기업 및 데이터 센터용으로 이중 전원 입력을 갖춘 확장성 있는 강력한 로컬 매니저입니다. 연결 옵션으로는 이중 이더넷 관리, SFP 포트, 모듈형 OOB 모뎀 옵션, 시리얼 및 전용 이더넷 연결을 위한 세 개의 확장 베이가 포함됩니다.

상세 정보는 다음 링크를 참고하시기 바랍니다:
<https://www.lantronix.com/products/lm83x/>

“ Lantronix의 OOB 솔루션을 통해 이 유명 제약 제조업체는 다운타임으로 인해 많은 비용 손실이 발생할 만한 네트워크 장애와 작업 중단을 예방하는 동시에 네트워크 가동 시간 확대 효과를 얻고 있습니다. ”

- 자크 이사, Lantronix Inc. 마케팅 VP

해법: Lantronix OOB 솔루션은 네트워크 장비에 대한 원격 관리 기능을 제공합니다

해당 업체는 Lantronix의 LM83X 8포트 시리얼 카드, LCD 카드, LTE 모뎀, Lantronix 컨트롤 센터가 포함된 고급 OOB 솔루션을 선택했습니다. 다양한 하드웨어에 적용 가능한 Lantronix의 OOB 관리 플랫폼은 여러 공급업체의 장비를 사용할 수 있어 네트워크 전반에 걸친 연속성을 보장합니다.

Lantronix의 OOB 솔루션은 다음과 같은 기능을 제공합니다.

- **보안 관리 접속** - 제조 작업 현장의 방화벽 안쪽 네트워크 기반 시설에 안전하게 접속할 수 있습니다
- **지속적인 직접 모니터링** - 네트워크 기반 시설의 문제를 진단하고 표준 운전 설명서의 응답을 사용하여 장비의 복구 작업을 자동화합니다
- **자동화된 장비 환경 설정 관리** - 네트워크 관리자가 장비에 로그인할 때 작동됩니다
- **무인 자동 환경 설정** - 장비의 초기 설치 또는 교체 시 수작업 설정이 필요 없습니다
- **맞춤식 자동화** - Lantronix의 규칙 엔진을 통해 활성화된 네트워크 장비 모니터링 및 데이터 기반 관리에 적용됩니다

“순식간에 수십만 달러의 많은 비용 손실로 이어질 만한 네트워크 장애, 다운타임으로 인한 중단, 지원에 대한 접속 속도 저하를 예방하는 Lantronix의 고급 OOB 솔루션의 사용 여부에 따라 제조업체의 투자 수익률은 달라질 수 있습니다.”

- 자크 이사, Lantronix Inc. 마케팅 VP

결과: 많은 비용 손실이 발생할 만한 네트워크 장애와 다운타임 감소, 원격 관리 개선

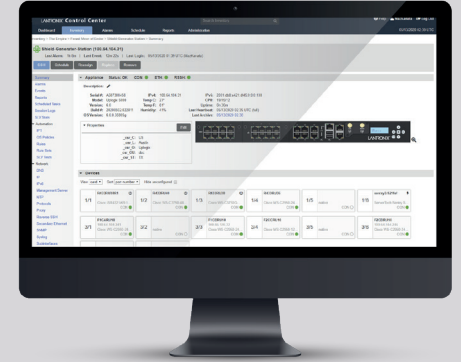
Lantronix의 OOB 관리를 적용할 경우 제조 공정 네트워크 방화벽 안쪽에 격리된 네트워크 장비에 대해 IT 팀은 다음 기능을 수행할 수 있습니다:

- 보안 기능이 적용된 원격 접속
- 가동 시간 보장을 위한 서비스 수준 모니터링
- 환경 설정 변경 내용에 대한 감지, 기록, 롤백 수행
- 장애가 발생한 장비에 대한 복구 자동화
- 문제 감지 및 서비스 수준 유지를 위한 이벤트 기반의 맞춤형 자동화 생성
- 네트워크 계층 0~3.5에서의 자동적 문제 처리 기능



Lantronix 컨트롤 센터

Lantronix 컨트롤 센터는 사전에 환경 설정 작업을 마친 듀얼 CPU 랙 마운트형 서버에 설치되며, Oracle 데이터베이스 엔진이 내장되어 있습니다. Lantronix 컨트롤 센터는 고객이 제공하는 서버에서 가상 머신으로도 사용할 수 있습니다.



Lantronix 컨트롤 센터는 모든 Lantronix 로컬 매니저 시리즈 콘솔 서버에 대한 중앙 집중식 제어 지점을 제공하여 OOB 관리가 가능합니다. 이에 따라 사용자는 콘솔 서버를 통해 분산된 IT 환경 전체에 배치된 모든 연결된 장치에 직접 접속할 수 있으며 또한 관리 작업을 자동화할 수 있습니다. 컨트롤 센터는 웹 기반의 그래픽 사용자 인터페이스(GUI)를 통해 IT 관리자에게 실시간 데이터 제어 기능을 제공하므로 모든 연결된 네트워크 장비와 서버에 대한 관리, 환경 설정, 제어 작업이 간편합니다.

Lantronix 소개

Lantronix 주식회사는 세계 각 지역에 사물인터넷(IoT)과 원격 환경 관리(REM)를 위한 안전한 터키 솔루션을 제공하고 있습니다. 공급 항목으로는 SaaS(서비스형 소프트웨어), 커넥티비티 서비스, 엔지니어링 서비스, 지능형 하드웨어 등이 있습니다.

LANTRONIX®

lantronix.com/about-us