

EDS3000PR

*Servidor de dispositivo:
Serial para Ethernet*



CONECTE E GERENCIE SEUS DISPOSITIVOS SERIAIS REMOTAMENTE

O EDS3000PR é a próxima geração de servidores de terminal Ethernet híbrido/dispositivo multiporta serial (8, 16, 32) de nível corporativo instalável em rack para facilitar o acesso remoto e o gerenciamento de praticamente qualquer equipamento de TI/rede ou dispositivos periféricos, como equipamentos médicos, terminais POS ou equipamentos de segurança.

Estrutura de Segurança de Dispositivo Abrangente

O servidor de dispositivo EDS3000PR oferece um nível sem precedentes de inteligência e segurança com SSL/TLS, AES e SSH integrados. O EDS oferece segurança de nível corporativo, permitindo acesso remoto seguro e gerenciamento de praticamente qualquer lugar.

O software principal da Lantronix oferece 30 anos de proteção em “nível de centro de dados”, garantindo que cada dispositivo em rede tenha o mesmo nível de segurança que equipamento de centro de dados corporativo e ofereça defesas robustas contra ataques à Internet.

Configuração Fácil

A configuração fica muito simples com o Lantronix Provisioning Manager baseado em Windows, que pode ser usado de forma local ou remota com a plataforma de gerenciamento de dispositivos Lantronix ConsoleFlow™. Uma interface de linha de comando (CLI) semelhante à da Cisco simplifica a configuração e o controle, facilitando a integração de dispositivos periféricos ou equipamentos de centro de dados à rede. O EDS3000PR utiliza o software de virtualização Lantronix Com Port Redirector™, permitindo que aplicativos existentes operem com o EDS sem modificações de código.

Plataforma de gerenciamento de dispositivos centralizada

Monitore, gerencie e controle seus dispositivos de qualquer lugar e a qualquer hora com o aplicativo Web da plataforma de software pronto para uso. A plataforma de fácil utilização fornece automação definida por software com provisionamento sem toque em todos os seus dispositivos e captura de dados de telemetria do dispositivo para gerenciamento e análise de eventos.

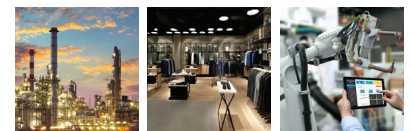
Próprio para:



Energia

Cidades

Médico



Industrial

Varejo

Robótica

Destaques do EDS3000PR

- Conecte rapidamente qualquer dispositivo com uma porta serial à rede usando segurança robusta de nível corporativo SSH ou SSL
- Personalize e aprimore facilmente o EDS para sua aplicação exclusiva
- Instalação, configuração e monitoramento simplificados de dispositivos com ferramentas de gerenciamento avançadas e de padrão industrial, incluindo Lantronix Provisioning Manager baseado em Windows e ConsoleFlow baseado em nuvem
- Design próprio para centro de dados instalável em rack 1U

Características e especificações

Hardware

- CPU: Cortex A9
- 4 Gbit (512 MB) Flash
- 4 Gbit (512 MB) RAM
- Memória integrada: 8 MB Flash
- Ethernet 10/100/1.000 Mbps

Interface serial

- Taxas de dados selecionáveis por software de 300 a 230 K Baud
- Caracteres: 7 ou 8 bits de dados
- Paridade: ímpar, par, nenhuma
- Bits de parada: 1 ou 2
- Sinais de controle de modem: CTS, RTS, DTR, DCD
- Controle de fluxo: XON/XOFF (software),
- CTS/RTS (hardware), nenhum

Interface de rede

- 10/100/1000 Mbps Ethernet
- 8, 16 ou 32 portas RJ45 seriais selecionáveis por software
- Protocolos: HTTP, HTTPS, FTP, TFTP, Telnet, TCP, UDP, DHCP, SSHv2, SSLv3, SNMP v2, Auto IP, RSS, ARP, ICMP, SYSLOG, AES, SMTP, DNS, BOOTP

Segurança

- SSL 3, TLS 1.0, TLS 1.1, TLS 1.2, TLS 1.3s
- MD5, SHA-1, SHA-2
- RSA, DSA e ECDSA
- Proteção por senha
- Filtragem de endereço IP

Software

- Lantronix Provisioning Manager
- Com Port Redirector™
- Com Port Redirector seguro

Gerenciamento

- Servidor Web interno, SNMP v1, SNMP v2, SNMP v3, Serial Login,
- Telnet SSH login, XML
- ConsoleFlow™
- FW atualizável por meio de Gerenciador Web, FTP ou porta serial

Servidor Web interno

- Configurável com CGI
- Conteúdo Web no sistema de arquivos local e atualizável por ftp

Ambiental

- Operação: de 0 °C a 55 °C (de 32 °F a 131 °F)
- Armazenamento: de -40 °C a 70 °C (de -40 °F a 151 °F)
- Unidade relativa: de 5 a 95%, sem condensação

Alimentação

- 100-240 V CA, de 50 a 60 Hz, cabo tipo IEC
- 20 Watts

Autorizações regulamentares

- FCC, IC, CE, UL/CB

Dimensões

- Tamanho: 30,5 cm (12 in) de comprimento x 43,8 cm (17,25 in) de largura x 4,4 cm (1,75 in) de altura, 1U
- Peso: 4,54 kg (10 lb)

Garantia

- Limitada de 3 anos

Informações para pedidos

| Número da peça | Descrição |
|----------------|---|
| EDS3008PR1NS | EDS3008PR servidor de dispositivo seguro, serial de 8 portas, Ethernet de 1 GbE, 110-240 V CA, 1U |
| EDS3016PR1NS | EDS3016PR servidor de dispositivo serial seguro, serial de 16 portas, Ethernet de 1 GbE, 110-240 V CA, 1U |
| EDS3032PR1NS | EDS3032PR servidor de dispositivo serial seguro, serial de 32 portas, Ethernet de 1 GbE, 110-240 V CA, 1U |

| Número do acessório | Descrição |
|----------------------------|---|
| 200.2066A | Adaptador de cabo RJ45 para DB25M (dispositivo DTE) |
| 200.2067A | Adaptador de cabo RJ45 para DB25F (dispositivo DTE) |
| 200.2069A | Adaptador de cabo RJ45 para DB9M (dispositivo DTE) |
| 200.2070A | Adaptador de cabo RJ45 para DB9F (dispositivo DTE) |
| 200.2071 | Adaptador de cabo RJ45 para DB9M (dispositivo DCE) |
| 200.2072 | Adaptador de cabo RJ45 para DB9F (dispositivo DCE) |
| 200.2073 | Adaptador de cabo RJ45 para DB25M (dispositivo DCE) |
| 200.2074 | Adaptador de cabo RJ45 para DB25F (dispositivo DCE) |
| 500-153 | Cabo; adaptador de loopback RJ45 |
| ADP010104-01 | Cabo; adaptador serial enrolado, 0,1 m (0,33 ft) |
| 200.0062 | Cabo; RJ45, 2 m (6,6 ft) |
| 200.0063 | Cabo; RJ45, 5 m (16,4 ft) |
| 200.0064 | Cabo; RJ45, 10 m (32,8 ft) |
| Cabo; RJ45, 10 m (32,8 ft) | 10 m (32,8 ft) cabo 5; RJ45, 15 m (49,2 ft) |

