

# EDS3000PS

Servidor para dispositivos:  
serial a Ethernet



## CONECTE Y GESTIONE SUS DISPOSITIVOS EN SERIE DE FORMA REMOTA

El EDS3000PS es un servidor para dispositivos en serie, compacto y con cubierta de plástico, adecuado para oficinas, híbrido, de terminal Ethernet/multipuerto (8-16). Permite acceder y gestionar con facilidad y de forma remota prácticamente todo tipo de equipos de informática y redes, o dispositivos perimetrales como equipos médicos, terminales punto de venta o equipos de seguridad.

### Marco de seguridad integral para dispositivos

El servidor EDS3000PS para dispositivos proporciona un nivel sin precedentes de información y seguridad con SSL/TLS, AES y SSH integrados. EDS proporciona seguridad de nivel empresarial y permite el acceso y la gestión en forma remota desde prácticamente cualquier lugar.

El software base de Lantronix cuenta con 30 años de protección a nivel de centro de datos, por lo que cada dispositivo conectado a la red dispone del mismo nivel de seguridad que un equipo corporativo de centro de datos, y brinda una robusta defensa contra ataques hostiles en Internet.

### Fácil configuración

La configuración es muy sencilla con Lantronix Provisioning Manager, basado en Windows. Se puede usar de forma local o remota con la plataforma ConsoleFlow™ de Lantronix para gestión de dispositivos. Una interfaz de la línea de comandos similar a Cisco simplifica la configuración y el control, lo que facilita la integración de dispositivos perimetrales o equipos de centro de datos en la red. EDS3000PS usa el software de virtualización Com Port Redirector™ de Lantronix, lo que permite que las aplicaciones existentes funcionen con el EDS sin modificaciones de código.

### Plataforma de gestión centralizada de dispositivos

Monitoree, gestione y controle sus dispositivos en cualquier momento y desde cualquier lugar con la aplicación web para plataformas informáticas lista para usar. Esta plataforma fácil de usar brinda automatización definida por software con aprovisionamiento sin contacto en todos sus dispositivos y captura de datos de telemetría de dispositivos para la administración de eventos y la analítica.

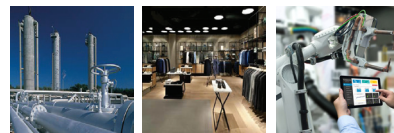
### Perfectos para:



La energía

Las ciudades

La medicina



La industria

El mercado  
minorista

La robótica

### Características principales del EDS3000PS

- Conecte rápidamente cualquier dispositivo con un puerto en serie a la red usando robustos protocolos de seguridad SSH o SSL de nivel empresarial
- Personalice y mejore el EDS fácilmente para los usos específicos que usted necesite
- Una sencilla instalación, configuración y monitoreo de dispositivos con herramientas poderosas de gestión que son un estándar en la industria, como Lantronix Provisioning Manager, basado en Windows, y ConsoleFlow, basado en la nube.
- Diseño elegante, adecuado para colocarlo en un escritorio o un soporte de pared, perfecto para instalaciones médicas u otros tipos de instalaciones de alta visibilidad

## Características y especificaciones

### Hardware

- CPU: Cortex A9
- Memoria flash de 4 Gbit (512 MB)
- Memoria RAM de 4 Gbit (512 MB)
- Memoria integrada: flash de 8 MB
- Ethernet de 10/100/1000 Mbps

### Interfaz serial

- Velocidades de datos de 300 000 a 230 000 baudios seleccionables en el software
- Caracteres: 7 u 8 bits de datos
- Paridad: Par, impar, ninguno
- Bits de parada: 1 o 2
- Señales de control del módem: CTS, RTS, DTR, DCD
- Control de flujo: XON/XOFF (software), CTS/RTS (hardware), Ninguno

### Interfaz de red

- Ethernet de 10/100/1000 Mbps
- 8 o 16 puertos, puertos en serie RJ45 seleccionables en el software
- Protocolos: HTTP, HTTPS, FTP, TFTP, Telnet, TCP, UDP, DHCP, SSHv2, SSLv3, SNMP v2, Auto IP, RSS, ARP, ICMP, SYSLOG, AES, SMTP, DNS, SNTIP

### La seguridad

- SSL 3, TLS 1.0, TLS 1.1, TLS 1.2, TLS 1.3s
- MD5, SHA-1, SHA-2
- RSA, DSA y ECDSA
- Protección de contraseña
- Filtrado de dirección IP

### Software

- Lantronix Provisioning Manager
- Com Port Redirector™
- Secure Com Port Redirector

### Administración

- Servidor de web interno, SNMP v1, SNMP v2, SNMP v3, inicio de sesión en serie
- Inicio de sesión Telnet SSH, XML
- ConsoleFlow™
- Firmware mejorable a través del administrador web, el FTP o el puerto en serie

### Servidor de web interno

- Se puede personalizar con CGI
- Contenido web en el sistema de archivos local, actualizable a través del FTP

### Condiciones ambientales

- Para funcionamiento: 0° a 55° C (32° a 131° F)
- Almacenamiento: -40° a 70° C (-40° a 151° F)
- Humedad relativa: del 5 al 95 %, sin condensación

### Energía

- Cable IEC de 100-240 VAC, 50 a 60 Hz
- 20 vatios

### Autorizaciones regulatorias

- FCC, IC, CE, UL/CB

### Dimensiones

#### EDS3008PS

- Tamaño: 12.8 cm (5.02 in) de largo x 22.7 cm (8.92 in) de ancho x 4.3 cm (1.7 in) de alto
- Peso: 0.499 kg (1.1 lb)

#### EDS3016PS

- Tamaño: 12.8 cm (5.02 in) de largo x 22.7 cm (8.92 in) de ancho x 6 cm (2.36 in) de alto
- Peso: 0.616 kg (1.36 lb)

### Garantía

- Limitada de 3 años

## Información para los pedidos

Número de la pieza	Descripción
EDS3008PS1NS	Servidor seguro de dispositivos en serie EDS3000PS, 8 puertos en serie, Ethernet de 1GbE, 100-240 VAC, para escritorios, cable de alimentación normal incluido
EDS3016PS1NS	Servidor seguro de dispositivos en serie EDS3000PS, 16 puertos en serie, Ethernet de 1GbE, 100-240 VAC, para escritorios, cable de alimentación normal incluido

Número del accesorio	Descripción
200.2066A	Adaptador de cable, de RJ45 a DB25M (dispositivo DTE)
200.2067A	Adaptador de cable, de RJ45 a DB25F (dispositivo DTE)
200.2069A	Adaptador de cable, de RJ45 a DB9M (dispositivo DTE)
200.2070A	Adaptador de cable, de RJ45 a DB9F (dispositivo DTE)
200.2071	Adaptador de cable, de RJ45 a DB9M (dispositivo DCE)
200.2072	Adaptador de cable, de RJ45 a DB9F (dispositivo DCE)
200.2073	Adaptador de cable, de RJ45 a DB25M (dispositivo DCE)
200.2074	Adaptador de cable, de RJ45 a DB25F (dispositivo DCE)
500-153	Cable; adaptador de bucle invertido RJ45
ADP010104-01	Cable; adaptador serial enrollado, 0.1m (0.33 ft)
200.0062	Cable; RJ45, 2 m (6.6 ft)
200.0063	Cable; RJ45, 5 m (16.4 ft)
200.0064	Cable; RJ45, 10 m (32.8 ft)
Cable; RJ45, 10 m (32.8 ft)	Cable de 10 m (32.8 ft); RJ45, 15 m (49.2 ft)